

# XPS 27

## Quick Start Guide

Skrócona instrukcja uruchomienia  
Краткое руководство по началу работы  
Hızlı Başlangıç Kılavuzu  
מדריך התחלה מהירה



### 1 Set up the keyboard and mouse

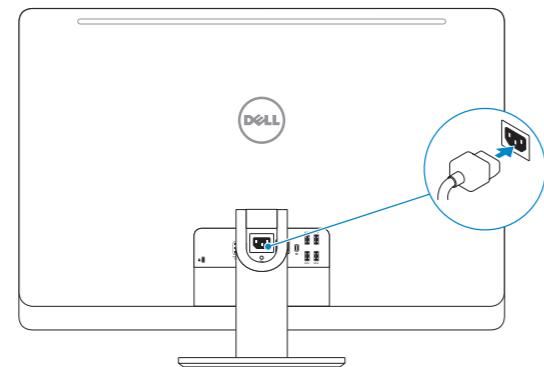
Skonfiguruj klawiaturę i mysz  
Установите клавиатуру и мышь  
Klavye ve fareyi ayarlayın  
התקנת המקלדת והעכבר

#### See the documentation that shipped with the keyboard and mouse.

Zapoznaj się z dokumentacją dostarczoną z klawiaturą i myszą.  
См. документацию, поставляемую в комплекте с клавиатурой и мышью.  
Klavye ve fare ile birlikte gönderilen belgelere bakın.  
עיין בתיעוד שהגיע עם המקלדת והעכבר.

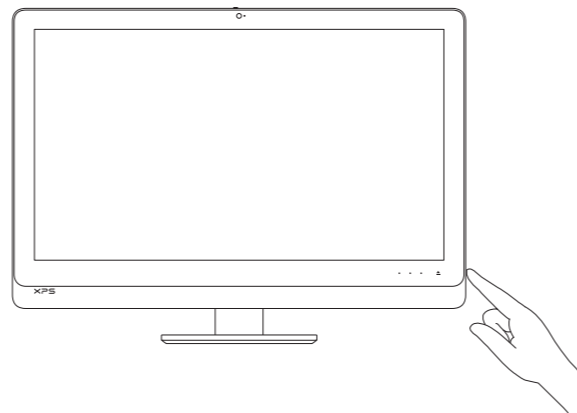
### 2 Connect the power cable

Podłącz kabel zasilania  
Подсоедините кабель питания  
Güç kablosunu takın  
חבר את כבל החשמל



### 3 Press the power button

Naciśnij przycisk zasilania  
Нажмите кнопку питания  
Güç düğmesine basın  
לחץ על מתג ההפעלה



### 4 Finish Windows setup

Skonfiguruj system Windows | Завершите установку Windows  
Windows kurulumunu tamamlayın | הגדרת Windows הסתיימה



#### Enable Dell updates

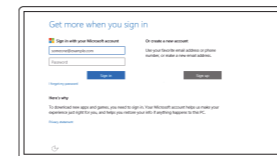
Zezwól na aktualizacje Dell  
Включите обновления Dell  
Dell güncellemelerini etkinleştirin  
אפשר עדכונים של Dell



#### Connect to your network

Nawiąż połączenie z siecią  
Подключитесь к сети  
Ağınıza bağlanın  
התחבר לרשת

- NOTE:** If you are connecting to a secured wireless network, enter the password for the wireless network access when prompted.
  - UWAGA:** Jeśli nawiązujesz połączenie z zabezpieczoną siecią bezprzewodową, wprowadź hasło dostępu do sieci po wyświetleniu monitu.
  - ПРИМЕЧАНИЕ.** В случае подключения к защищенной беспроводной сети при появлении подсказки введите пароль для доступа к беспроводной сети.
  - NOT:** Güvenli bir kablolu ağa bağlanıyorsanız, sorulduğunda kablolu ağ erişimi parolasını girin.
- הערה:** אם אתה מתחבר לרשת אלחוטית מאובטחת, הזן את סיסמת הגישה אל הרשת האלחוטית כאשר תבקש לעשות זאת.



#### Sign in to your Microsoft account or create a local account

Zaloguj się do konta Microsoft albo utwórz konto lokalne  
Войдите в учетную запись Microsoft или создайте локальную учетную запись  
Microsoft hesabınıza oturum açın veya yerel bir hesap oluşturun  
היכנס לחשבון Microsoft שלך או צור חשבון מקומי

### Create recovery media

Utwórz nośnik odzyskiwania | Создать диск восстановления  
Kurtarma ortamı oluştur | צור מדיית שחזור

In Windows search, type **Recovery**, click **Create a recovery media**, and follow the instructions on the screen.

W polu wyszukiwania Windows, wprowadź **Odzyskiwanie**, kliknij **Utwórz nośnik odzyskiwania** i postępuj zgodnie z instrukcjami na ekranie.

В поиске Windows введите **Восстановление**, нажмите **Создать носитель для восстановления системы** и следуйте инструкциям на экране.

Windows'un arama alanına, **Kurtarma** yazın, **Kurtarma ortamı oluştur** ögesine tıklayın ve ekrandaki talimatları izleyin.

בתבנית החיפוש של Windows, הקלד **שחזור**, לחץ על **צור מדיית שחזור**, ופעל לפי ההוראות על המסך.

**Product support and manuals**  
Pomoc techniczna i podręczniki  
Техническая поддержка и руководства по продуктам  
Ürün desteği ve kılavuzlar  
תמיכה ומדריכים למוצר

[Dell.com/support](http://Dell.com/support)  
[Dell.com/support/manuals](http://Dell.com/support/manuals)  
[Dell.com/support/windows](http://Dell.com/support/windows)

**Contact Dell**  
Kontakt z firmą Dell | Обратитесь в компанию Dell  
Dell'e başvurun | פנה אל Dell

[Dell.com/contactdell](http://Dell.com/contactdell)

**Regulatory and safety**  
Przepisy i bezpieczeństwo  
Соответствие стандартам и технике безопасности  
Mevzuat ve güvenlik | תקנות ובטיחות

[Dell.com/regulatory\\_compliance](http://Dell.com/regulatory_compliance)

**Regulatory model**  
Model | Модель согласно нормативной документации  
Yasal model numarası | דגם תקינה

**W06C**

**Regulatory type**  
Typ | Тип согласно нормативной документации  
Yasal tür | סוג תקינה

**W06C002**

**Computer model**  
Model komputera | Модель компьютера  
Bilgisayar modeli | דגם מחשב

**XPS 2720**



## Locate Dell apps

Zlokalizuj aplikacje Dell | Найдите приложения Dell

Dell uygulamalarını bulun | אתר את יישומי Dell



### Register your computer

Zarejestruj komputer | Зарегистрируйте компьютер

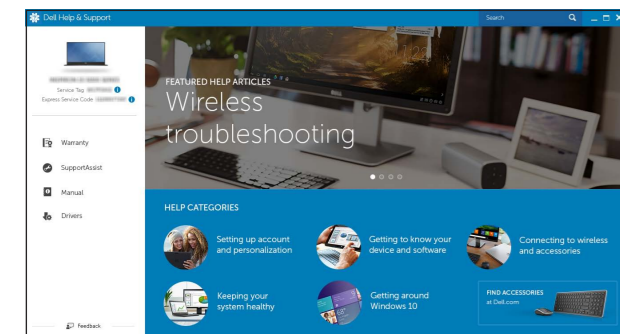
Bilgisayarınızı kaydettirin | רשום את המחשב שלך



### Dell Help & Support

Pomoc i wsparcie Dell | Справка и поддержка Dell

Dell Yardım ve Destek | עזרה ותמיכה של Dell



### SupportAssist Check and update your computer

Wyszukaj i zainstaluj aktualizacje komputera

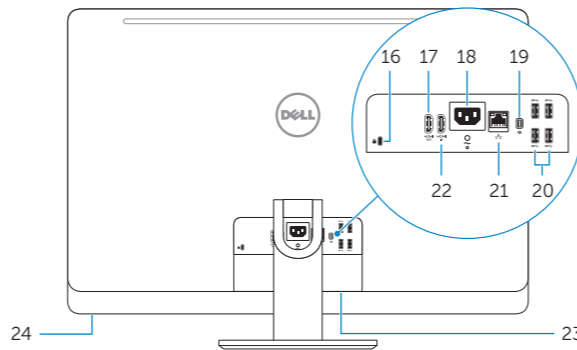
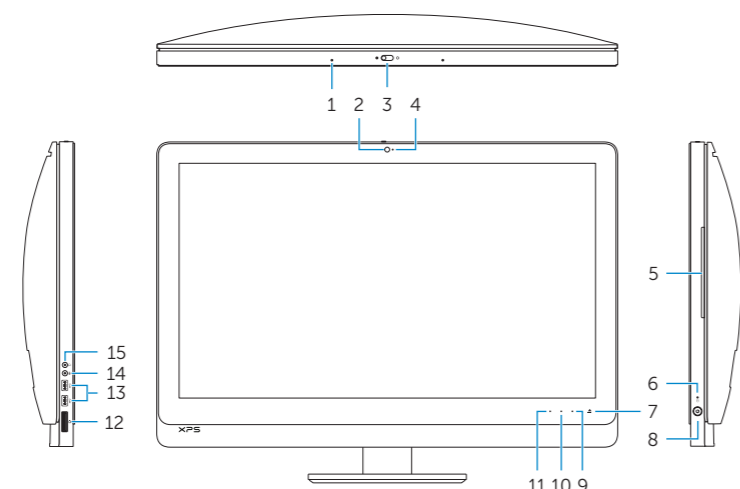
Проверяйте и обновляйте свой компьютер

Bilgisayarınızı kontrol edin ve güncellemeleri yapın

בדוק ועדכן את המחשב שלך

## Features

Funkcje | Характеристики | Özellikler | תכונות



1. Microphones (2)
2. Camera
3. Camera-cover latch
4. Camera-status light
5. Optical drive
6. Hard-drive activity light
7. Optical-drive eject control
8. Power button
9. Input source selection/display off control
10. Brightness-increase control
11. Brightness-decrease control
12. Media-card reader
13. USB 3.0 ports (2)
14. Microphone port
15. Headphone port
16. Security-cable slot
17. HDMI-out port
18. Power-connector port
19. Thunderbolt port (optional)
20. USB 3.0 ports (4)
21. Network port
22. HDMI-in port
23. Service Tag label
24. Wireless keyboard/mouse receiver

1. Mikrofony (2)
2. Kamera
3. Zatrask pokrywy kamery
4. Lampka stanu kamery
5. Napęd dysków optycznych
6. Lampka aktywności dysku twardego
7. Przycisk wysuwania dysku optycznego
8. Przycisk zasilania
9. Przycisk wyboru źródła/Wyłączenia wyświetlacza
10. Zwiększanie jasności ekranu
11. Zmniejszanie jasności ekranu
12. Czytnik kart pamięci
13. Porty USB 3.0 (2)
14. Złącze mikrofonu
15. Złącze słuchawek
16. Gniazdo linki antykradzieżowej
17. Złącze wyjściowe HDMI
18. Złącze zasilacza
19. Port Thunderbolt (opcjonalny)
20. Porty USB 3.0 (4)
21. Złącze sieciowe
22. Złącze wejściowe HDMI
23. Etykieta ze znacznikiem serwisowym
24. Odbiornik sygnału myszy i klawiatury bezprzewodowej

1. Микрофоны (2)
2. Камера
3. Защелка крышки камеры
4. Индикатор состояния камеры
5. Оптический привод
6. Индикатор работы жесткого диска
7. Кнопка извлечения лотка оптического дисковода
8. Кнопка питания
9. Кнопка выбора источника входного сигнала/отключения дисплея
10. Кнопка увеличения яркости
11. Кнопка уменьшения яркости
12. Устройство чтения карт памяти
13. Порты USB 3.0 (2)
14. Порт для микрофона
15. Порт для наушников
16. Слот для защитного кабеля
17. Порт выхода HDMI
18. Порт разъема питания
19. Порт Thunderbolt (не обязательно)
20. Порты USB 3.0 (4)
21. Сетевой порт
22. Порт входа HDMI
23. Метка обслуживания
24. Приемник беспроводной клавиатуры/мыши

1. Mikrofonlar (2)
2. Kamera
3. Kamera kapağı mandalı
4. Kamera durum ışığı
5. Optik sürücü
6. Sabit disk etkinlik ışığı
7. Optik sürücü çıkartma denetimi
8. Güç düğmesi
9. Giriş kaynağı seçimi/ekran kapatma kontrolü
10. Parlaklık artırma kontrolü
11. Parlaklık azaltma kontrolü
12. Ortam kartı okuyucu
13. USB 3.0 bağlantı noktaları (2)
14. Mikrofon bağlantı noktası
15. Kulaklık bağlantı noktası
16. Güvenlik kablosu yuvası
17. HDMI-çıkış bağlantı noktası
18. Güç konnektörü bağlantı noktası (isteğe bağlı)
19. USB 3.0 bağlantı noktaları (4)
20. Ağ bağlantı noktası
21. Ağ bağlantı noktası
22. HDMI-giriş bağlantı noktası
23. Servis Etiketi
24. Kablosuz klavye/fare alıcısı

1. מיקרופונים (2)
2. מצלמה
3. תפס לכיסוי מצלמה
4. נורית מצב מצלמה
5. כונן אופטי
6. נורית פעילות של כונן קשיח
7. לחצן הוצאה של כונן אופטי
8. לחצן הפעלה
9. לחצן לכיבוי צג/ בחירת מקור אות כניסה הערה: גע והחזק כדי לכבות את המסך. גע כדי להפעיל את המסך אם הוא כבוי.
10. לחצן להגברת בהירות
11. לחצן הפחתת בהירות
12. קורא כרטיסי מדיה
13. יציאות USB 3.0 (2)
14. יציאת מיקרופון
15. יציאת אוזניות
16. חריץ כבל אבטחה
17. יציאה של יציאת HDMI
18. יציאת מחבר חשמל
19. יציאת Thunderbolt (אופציונלית)
20. יציאות USB 3.0 (4)
21. יציאת רשת
22. יציאה של כניסת HDMI
23. תווית תג שירות
24. מקלט של מקלדת/עכבר אלחוטיים